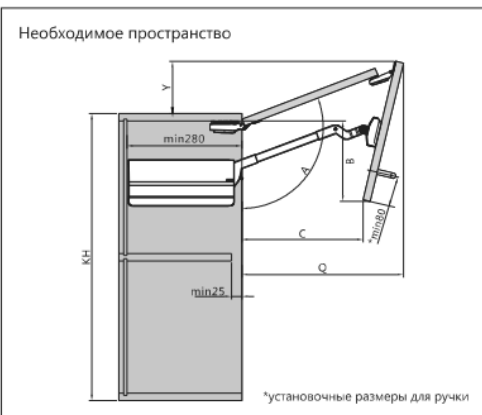
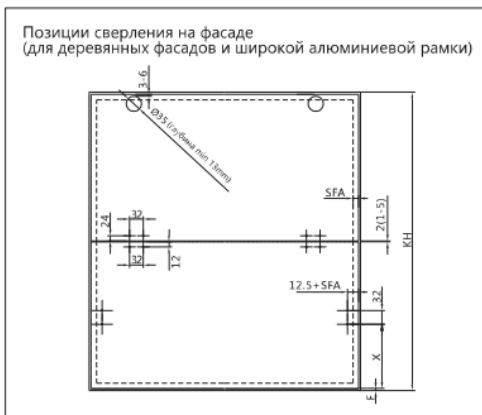


# Подъемный механизм TOP-STAY серии ST

## Установочные размеры (стандартные симметричные фасады)



| Высота короба KH (mm) | H (mm)    |
|-----------------------|-----------|
| 480-589               | KHx0.3-28 |
| 590-1040              | KHx0.3-57 |

Пример:  
Высота короба KH = 500  
H=500x0.3-28=122

Высота короба KH = 800  
H=800x0.3-57=183

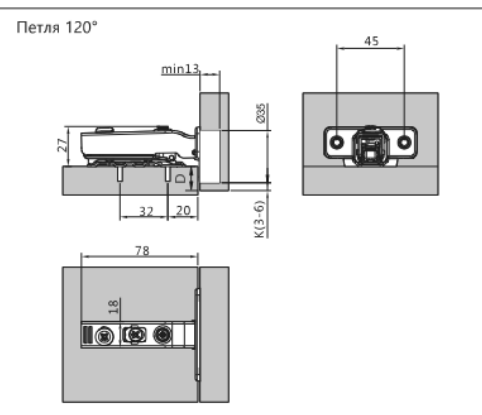
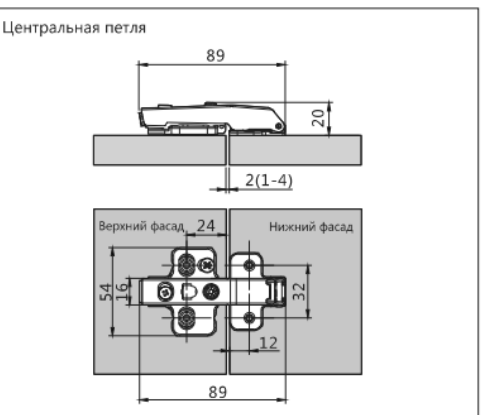
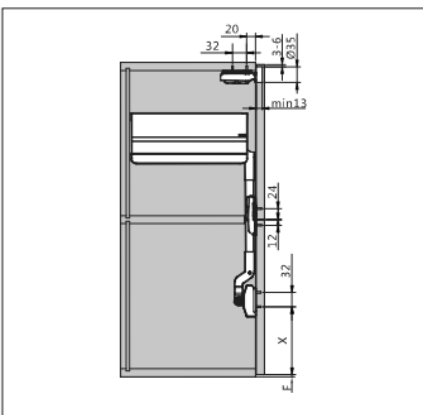
| Высота короба KH (mm) | X (mm)   |
|-----------------------|----------|
| 480-1040              | KH-H-S-F |

Пример:  
Высота короба KH = 600  
H=600x0.3-57=123  
S=356 (см. предыдущие столбцы)  
Зазор F=2  
X=600-123-356-2=119

| Высота короба KH (mm) | S(mm) | A(°)     | B(mm)   | C(mm)   | Q(mm)   | Y(mm)   |
|-----------------------|-------|----------|---------|---------|---------|---------|
| 480-529               | 301   | ~115-105 | 109-156 | 257-210 | 278-323 | 109-76  |
| 530-589               | 326   | ~115-105 | 123-180 | 280-223 | 300-354 | 121-77  |
| 590-649               | 356   | ~115-105 | 141-194 | 308-224 | 327-384 | 132-84  |
| 650-729               | 386   | ~115-102 | 160-228 | 335-226 | 355-428 | 144-74  |
| 730-799               | 426   | ~115-105 | 181-250 | 372-293 | 390-450 | 162-108 |
| 800-879               | 461   | ~115-105 | 202-280 | 404-318 | 422-494 | 176-115 |
| 880-959               | 501   | ~115-105 | 225-301 | 440-361 | 458-529 | 194-134 |
| 960-1040              | 541   | ~115-105 | 245-335 | 476-405 | 493-566 | 214-148 |

H - установочный размер (штифты)  
X - установочный размер для крепления фасада  
F - зазор  
SFA - боковое наложение фасада  
(SFA = толщина боковины - зазор)

## Установочные размеры



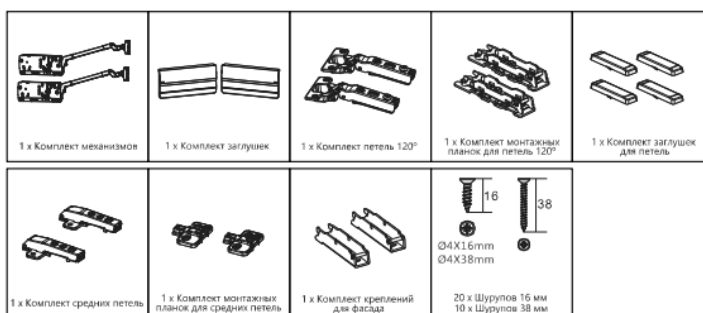
Расчет количества дополнительных петель (средняя петля + петля 120°):  
Используйте 3 петли при ширине фасадов более 1200мм и весе около 12кг.  
Используйте 4 петли при ширине фасадов более 1800мм и весе около 20кг.

| Расстояние до чашки K (mm) | 3  | 4  | 5  | 6  |
|----------------------------|----|----|----|----|
| Наложение фасада D (mm)    | 15 | 16 | 17 | 18 |

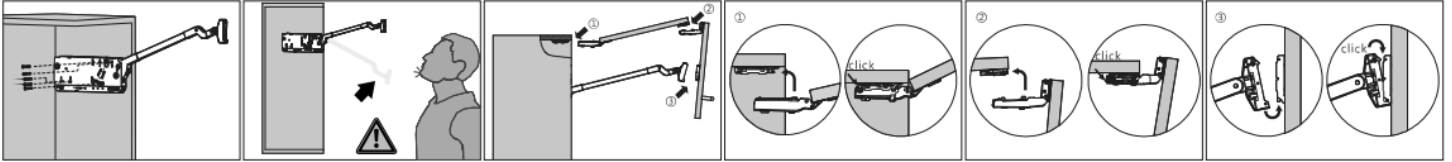
## Таблица подбора механизма

| Артикул механизма        | Вес фасада, кг. | Высота фасада, мм. |
|--------------------------|-----------------|--------------------|
| TOP STAY (ST01AL) light  | 2,5 - 5,0       | 480 - 529          |
| TOP STAY (ST01AM) medium | 9,6 - 16,0      | 480 - 529          |
| TOP STAY (ST02AL) light  | 4,5 - 8,9       | 530 - 589          |
| TOP STAY (ST02AM) medium | 8,7 - 14,4      | 530 - 589          |
| TOP STAY (ST03AL) light  | 4,1 - 8,1       | 590 - 649          |
| TOP STAY (ST03AM) medium | 7,8 - 13,0      | 590 - 649          |
| TOP STAY (ST04AL) light  | 3,7 - 7,2       | 650 - 729          |
| TOP STAY (ST04AM) medium | 7,0 - 11,6      | 650 - 729          |
| TOP STAY (ST04AH) strong | 11,5 - 19,8     | 650 - 729          |
| TOP STAY (ST05AL) light  | 3,2 - 6,5       | 730 - 799          |
| TOP STAY (ST05AM) medium | 6,3 - 10,6      | 730 - 799          |
| TOP STAY (ST05AH) strong | 10,5 - 18,1     | 730 - 799          |
| TOP STAY (ST06AM) medium | 6,3 - 10,6      | 800 - 879          |
| TOP STAY (ST06AH) strong | 9,5 - 16,5      | 800 - 879          |
| TOP STAY (ST07AM) medium | 5,2 - 8,8       | 880 - 959          |
| TOP STAY (ST07AH) strong | 8,7 - 15,1      | 880 - 959          |
| TOP STAY (ST08AM) strong | 4,8 - 8,1       | 960 - 1040         |
| TOP STAY (ST08AH) strong | 8,0 - 13,9      | 960 - 1040         |

## Комплект упаковки



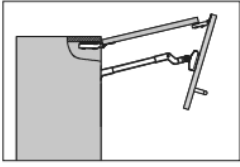
**Монтаж**



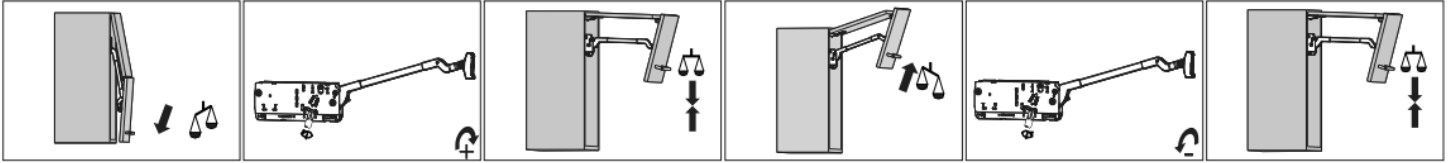
Установка механизма

Существует опасность получения травмы при выскликивании рычага. Не опускайте рычаг без установленных фасадов.

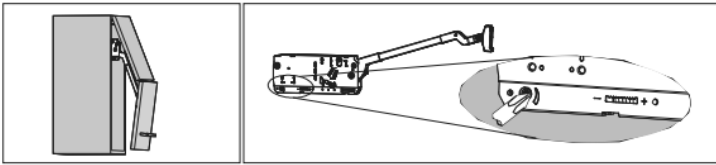
Установка фасадов



**Регулировка зависания фасада**

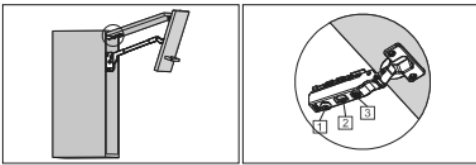


**Регулировка скорости закрытия фасада**



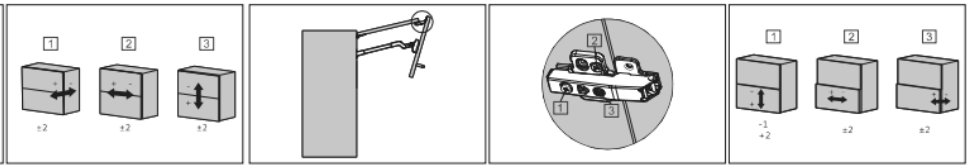
«+» Увеличение времени плавного закрытия фасада (поверните регулировочный винт против часовой стрелки)  
 «-» Сокращение времени плавного закрытия фасада (поверните регулировочный винт по часовой стрелке)

**Регулировка верхнего фасада**



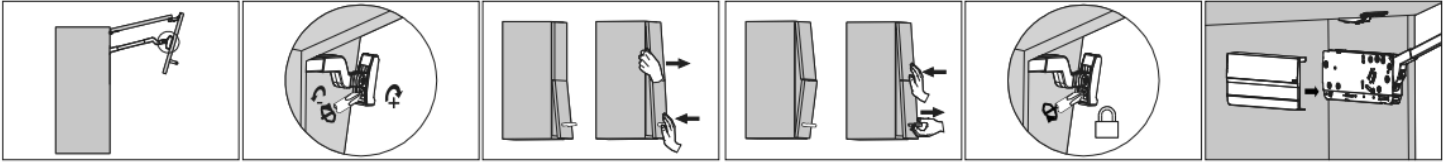
Петля 120°

**Регулировка нижнего фасада**



Центральная петля

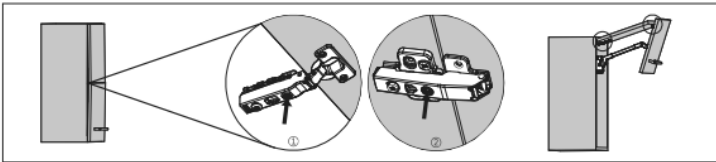
**Общая регулировка фасада**



Ослабьте винт для возможности автоматического позиционирования штанги в креплении при регулировке

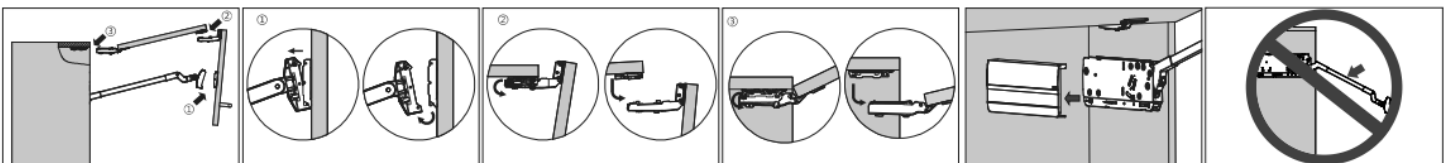
Отрегулируйте положение фасадов

Затяните винт



Если есть небольшой зазор между фасадами и корпусом - отрегулируйте их положение с помощью регулировочных винтов

**Демонтаж**



Не опускайте рычаг без установленных фасадов.